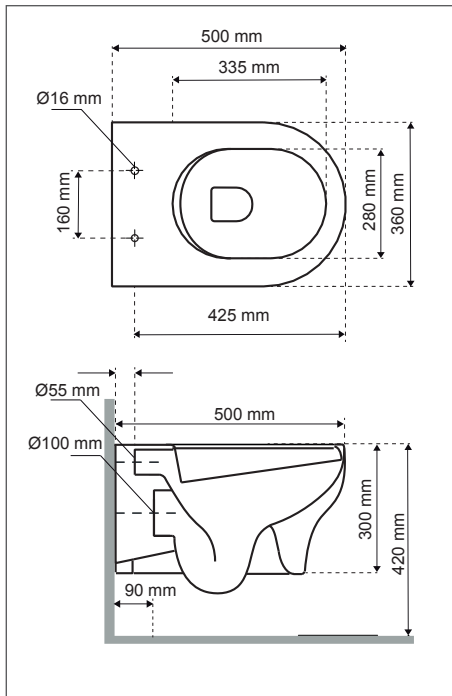


wirquin

Harmony



Illustrations et photos non contractuelles - 05/2017



WIRQUIN Plastiques
11 rue du Château de Bel Air
44482 Carquefou Cedex France
Tél. : 02 40 30 31 25 - Fax : 02 40 25 23 38



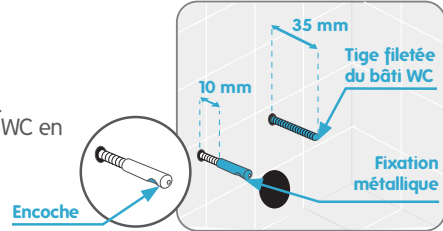
www.wirquin.com

01

Réglage des tiges filetées du bâti WC

Laisser dépasser les tiges filetées de 35 mm devant la cloison.
Visser les 2 fixations métalliques sur les tiges filetées du bâti WC en laissant 10 mm.

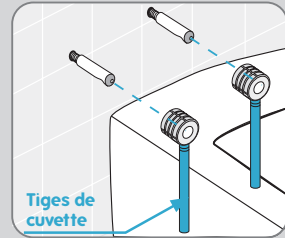
NB : Les encoches des fixations métalliques doivent être orientées vers le sol.



02

Placement des tiges de cuvette

Attention à bien positionner les picots des brosses en plastique noir : ils doivent être orientés vers l'intérieur de la cuvette.



03

Mise en place de la cuvette

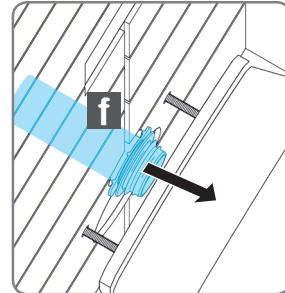
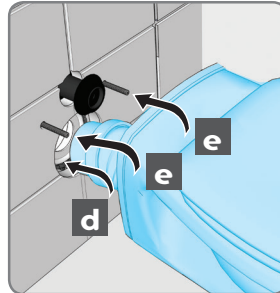
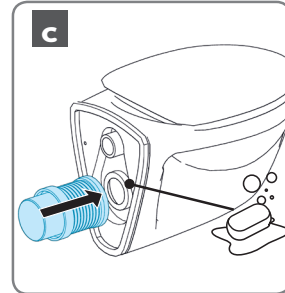
a Positionner le joint de cuvette sur la manchette.

b Insérer partiellement la manchette d'alimentation dans le tube de descente. **Ne pas lubrifier la manchette.**

c Insérer le manchon d'évacuation extensible sur la sortie de la cuvette. Lubrifier la sortie pour faciliter l'insertion.

d e Enfoncer l'embout du manchon dans la pipe coudée derrière la cloison, puis mettre en place la cuvette sur les tiges filetées.

f Guider la manchette dans l'entrée de la cuvette.

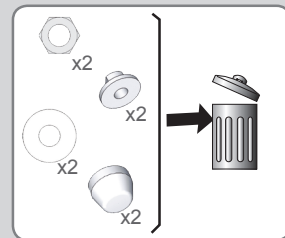
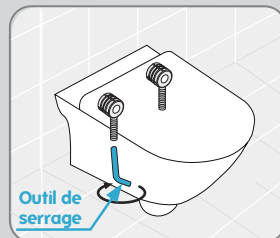


04

Finalisation de l'installation

Placer la cuvette sur les tiges filetées du bâti WC.
Fixer définitivement les 2 tiges de cuvette grâce à l'outil de serrage fourni.

NB : Le jeu de visserie livré avec le bâti WC est inutile pour cette cuvette.



Astuce !

S'il reste un espace entre le mur et la cuvette, il faut revérifier le réglage afin que les tiges de cuvette soient positionnées précisément au centre des encoches des fixations métalliques vissées sur les tiges filetées.