

HOPY® vidage d'évier Ø90

ULTRA-PLAT À OUVERTURE FACILE



Avec HOPY®, le vidage se fait discret.

Intégré à la bonde, le siphon disparaît totalement et cesse d'être un obstacle au rangement. Le dessous de l'évier redevient accessible. Le panier à déchets disparaît également, masqué par le clapet, qui s'ouvre et se ferme d'une simple pression du doigt.

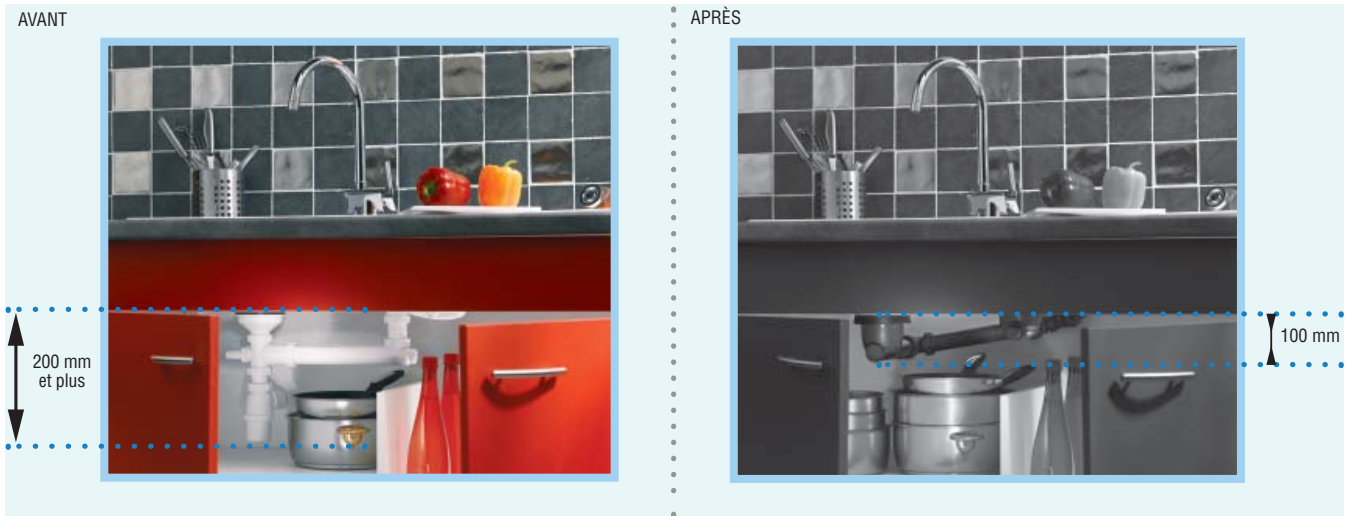
- + Gain de place maximal : le siphon est intégré dans la bonde.
- + Esthétique soignée : le panier à déchets et l'intérieur de la bonde sont masqués par le clapet.
- + Facilité d'entretien : le siphon est accessible par le dessus.
- + Facilité et confort d'utilisation : Appuyez une fois, il s'ouvre ! Appuyez une fois, il se ferme !
- + Un même produit pour les éviers 1 bac 1/2 et 2 bacs, grâce au décalage en hauteur intégré.
- + Désiphonnable.



CARACTÉRISTIQUES GÉNÉRALES

Gain de place maximal !

Le siphon et la bonde ne font plus qu'un, le tout intégré dans moins de 100mm. La place sous l'évier redevient disponible pour ranger casseroles et ustensiles.



Encombrement (hors tube de trop-plein)	PROFONDEUR	PROFONDEUR	HAUTEUR SOUS ÉVIER
HOPY 1 bac	113 mm	470 mm	100 mm
HOPY 1,5 bac ou 2 bacs	450 mm	470 mm	100 mm

Esthétique soignée !

Contrairement aux autres bodes D90, le panier à déchets n'est pas visible. Fixé sous le clapet, il se retire et se déclipse facilement afin de vider les déchets dans la poubelle. Le panier et l'intérieur de la bonde sont masqués par le clapet.

Pas de panier ou de grille inesthétique, la seule pièce visible au fond de l'évier est le clapet en inox qui forme un ensemble harmonieux avec la collerette de la bonde.



Facilité d'utilisation

Appuyez une fois, il s'ouvre ! Appuyez une fois, il se ferme ! Grâce à son système d'ouverture/fermeture Quick-Clac, le vidage HOPY® offre un très grand confort d'utilisation.

Nettoyage facile

Le siphon est accessible par le dessus pour un nettoyage facile, propre et rapide. Plus besoin de sortir la cuvette !

Décalage en hauteur intégré

La version 2 bacs ou 1 bac 1/2 s'adapte aussi bien sur les éviers 1 bac 1/2 que sous les éviers 2 bacs sans ajout de pièce supplémentaire. Il suffit d'incliner les tubes pour obtenir la différence de hauteur souhaitée.

Décalage en hauteur

La hauteur maximum du décalage en hauteur entre les 2 bacs varie en fonction de l'entraxe des bondes. Le tableau ci-dessous donne les hauteurs minimum, maximum et médiane.

Entraxe des bondes (mm)	Décalage en hauteur maximum entre les 2 bacs (mm)
150	265
200	215
250	175
285	0

Confort d'utilisation

Le modèle 1 bac 1/2 - 2 bacs est équipé de deux siphons indépendants.

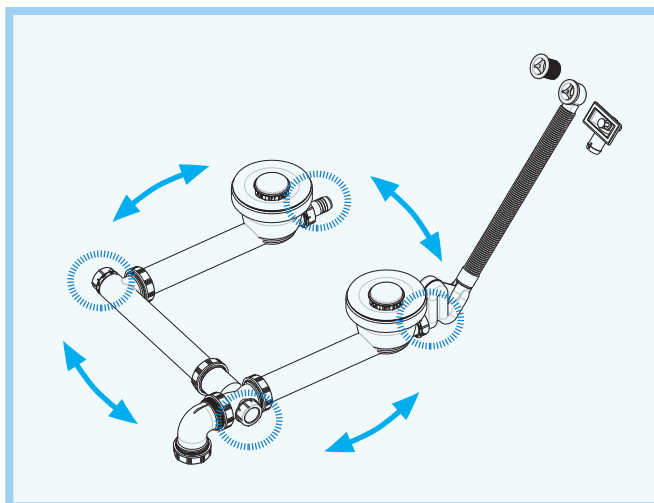
Avantages :

- lorsque l'on vide un bac, l'eau sale ne remonte pas dans l'autre bac
- si un siphon se bouche, l'autre continue de fonctionner.

Plusieurs possibilités d'installation

La version deux bacs est livrée avec deux bouchons et une prise machine à laver. Le trop-plein ayant un siphon indépendant, il est possible de le positionner indifféremment sur n'importe quelle sortie en 1" en fonction de la configuration de l'évier. De même pour la prise machine à laver. Les deux bouchons servent à obturer les sorties en 1" qui ne sont pas utilisées.

Le vidage HOPY® est systématiquement livré avec deux grilles de trop-plein rondes, une courte et une longue, afin de s'adapter aux différentes épaisseurs d'éviers. Il est également fourni avec une tête de trop-plein rectangulaire pour se monter sur les éviers en inox à grille rectangulaire.



Désiphonnable

Il est possible de supprimer le siphon intégré dans la bonde. Il suffit de soulever la collerette en inox et de retirer le godet situé dans la bonde.

Cela peut être utile dans deux cas :

- lorsque la cuisine est équipée d'un siphon central. (spécificité du marché espagnol)
- si l'on souhaite accélérer le débit de la bonde. Dans ce cas, il faut évidemment installer un siphon séparé avant la canalisation.



CARACTÉRISTIQUES TECHNIQUES

2 versions:

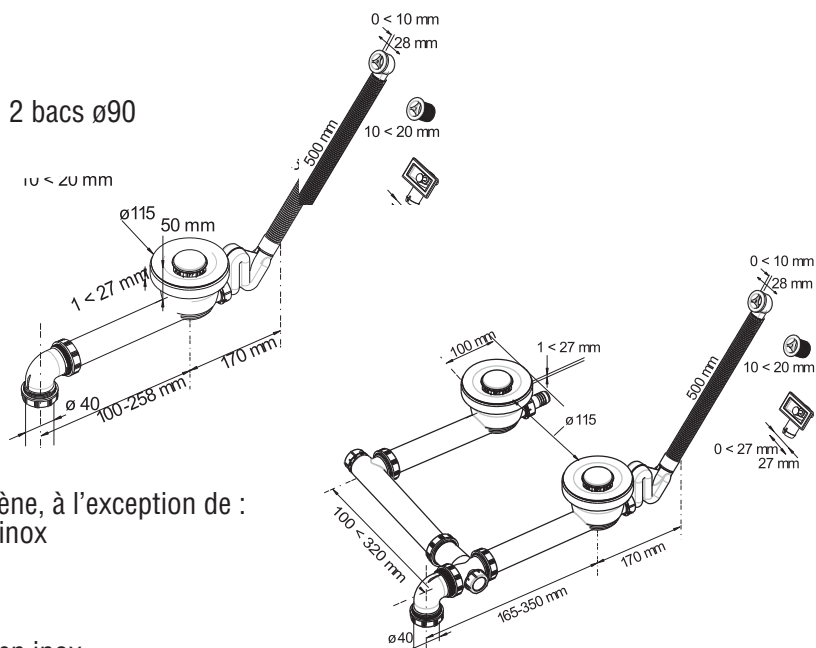
- Vidage complet pour évier 1 bac ø90
- Vidage complet pour évier 1 bac 1/2 ou 2 bacs ø90

• NF/EN 411



• Garde d'eau : 50 mm

• Garantie = 5 ans



Matériaux:

Tous les composants sont en polypropylène, à l'exception de :

- La bonde : polypropylène surmoulé en inox
- La grille de trop-plein : A.B.S chromé
- Le joint de bonde : élastomère (S.B.S)
- La vis et l'écrou de trop-plein : inox
- Le clapet : corps en P.O.M + enjoliveur en inox

Connectique:

Les 2 versions du vidage d'évier HOPY sont équipées d'un tube de renvoi vers le mur et d'un raccord coudé avec écrou et joint conique qui permet un raccordement immédiat au tuyau d'évacuation en PVC.

Débit sous 120 mm de hauteur d'eau:

- 1 bac : 44 litres/minute
- 2 bacs : 39 litres/minute pour la bonde A et 44 litres/minute pour la bonde B

Endurance:

Le vidage HOPY résiste à tous les détergents et produits de débouchage du commerce.

Le clapet Quick Clac® résiste à plus de 50 000 ouvertures/fermetures.

Packaging:

Coque en quadrichromie ou sac.



PROGRAMME

Description	Références	Code Barre	Emballage	Colisage
1 bac ø90	34250001	3375537146017	coque	01
1 bac ø90	34250002	3375537146024	sac	01
2 bacs ø90	35150101	3375537146062	coque	01
2 bacs ø90	35150102	3375537146079	sac	01