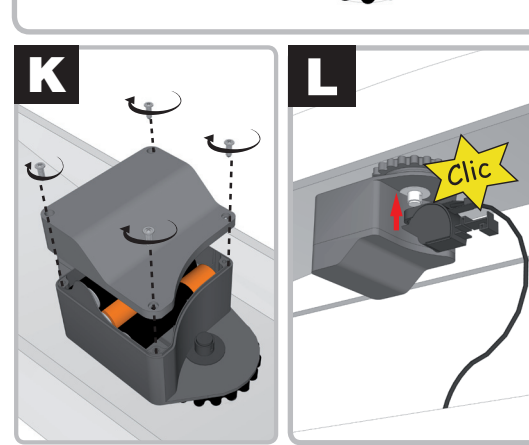
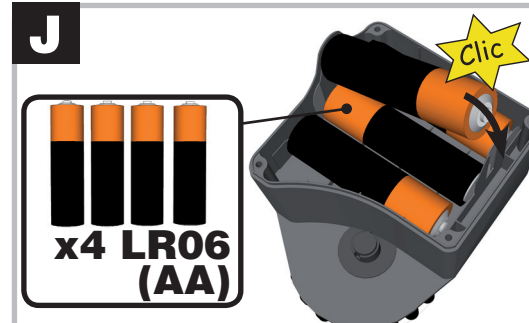
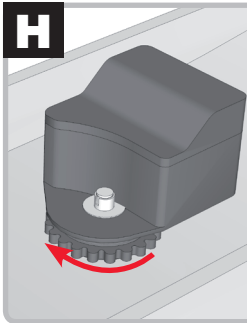
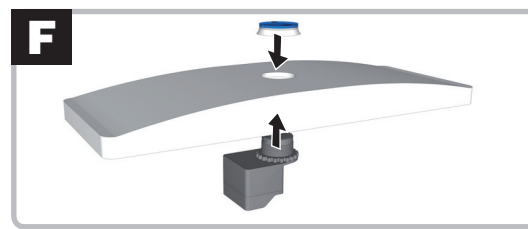
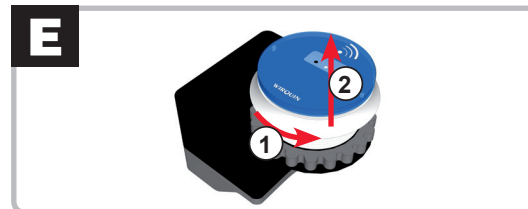
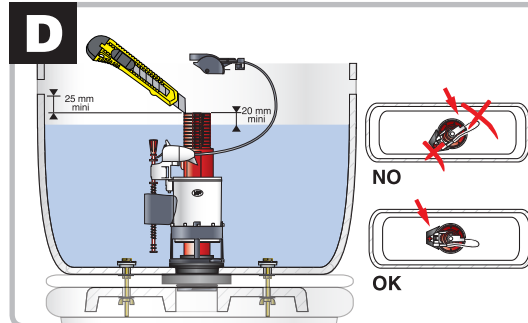
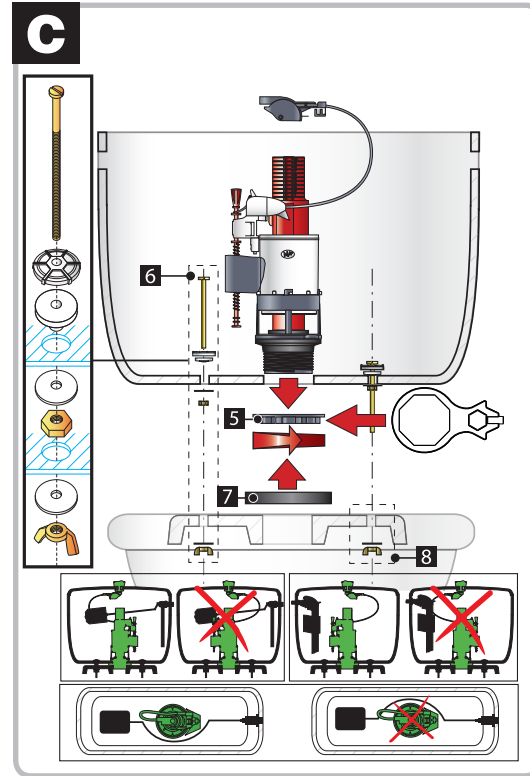
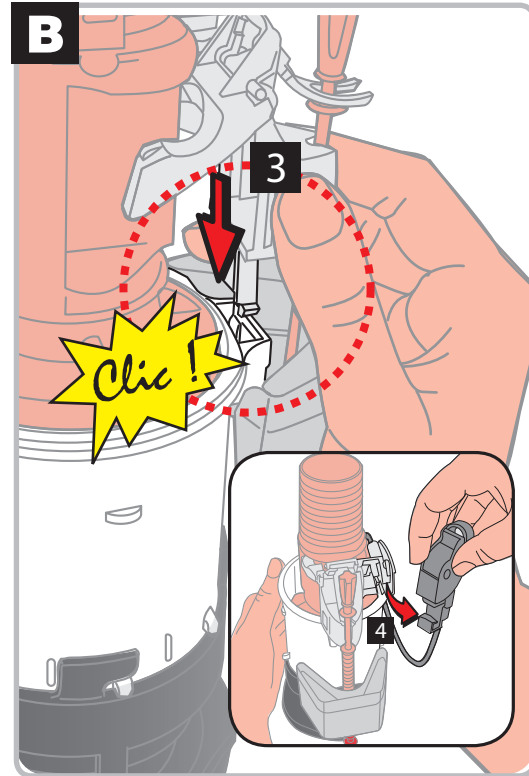
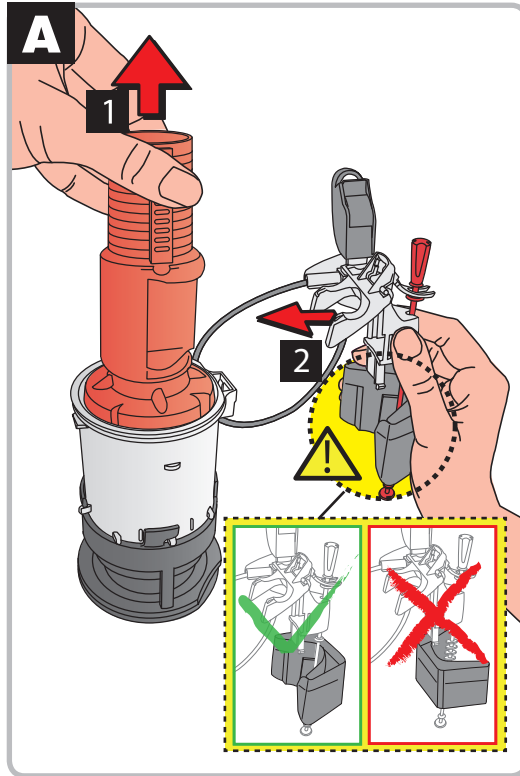
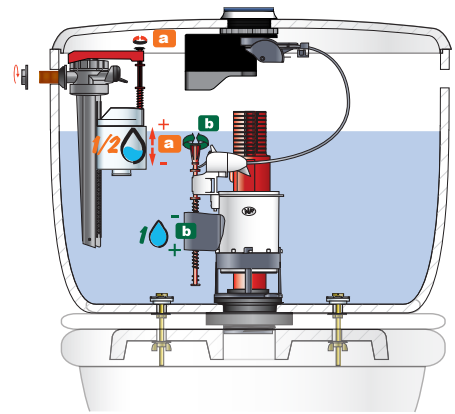




HELP www.wirquin.com

214835 - 12/2011

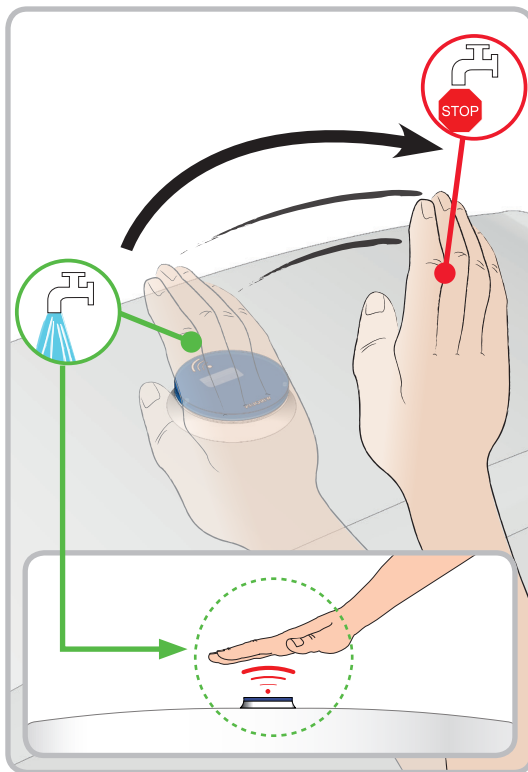


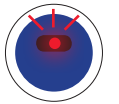
M

1/2 Pour régler la quantité d'eau évacuée en "petite chasse", régler le flotteur **a** du robinet (flotteur en haut = plus d'eau, flotteur en bas = moins d'eau).

1 Pour régler la quantité d'eau évacuée en "pleine chasse", régler le flotteur **b** (flotteur en bas = plus d'eau, flotteur en haut = moins d'eau).

Niveau d'eau résiduel ajustable : 35 à 100 mm




 • La LED rouge clignote pendant 10 s : le système a détecté un défaut et se ré-initialise. Si le problème persiste, revoir l'installation.

• *De rode LED knippert gedurende 10 sec.: het systeem heeft een defect vastgesteld en wordt heropgestart. Wanneer het probleem aanhoudt, de plaatsing nakijken.*

• *The red LED flashes for 10 seconds: the system has detected a fault and restarts. If the problem persists, check the installation.*


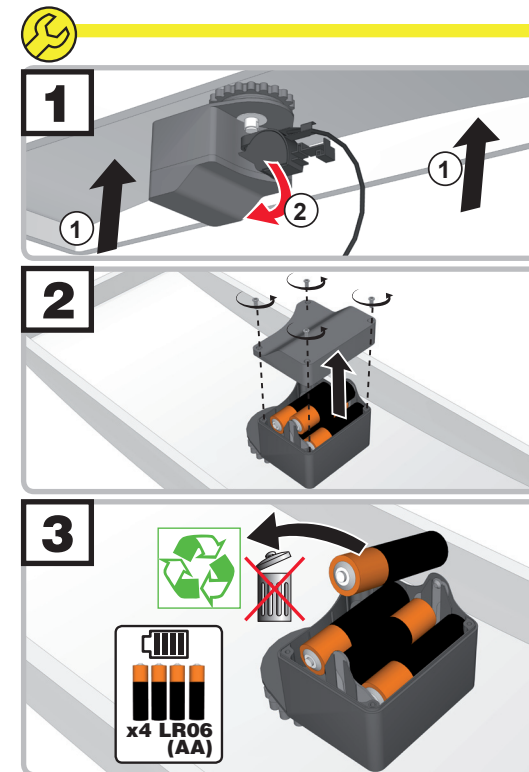
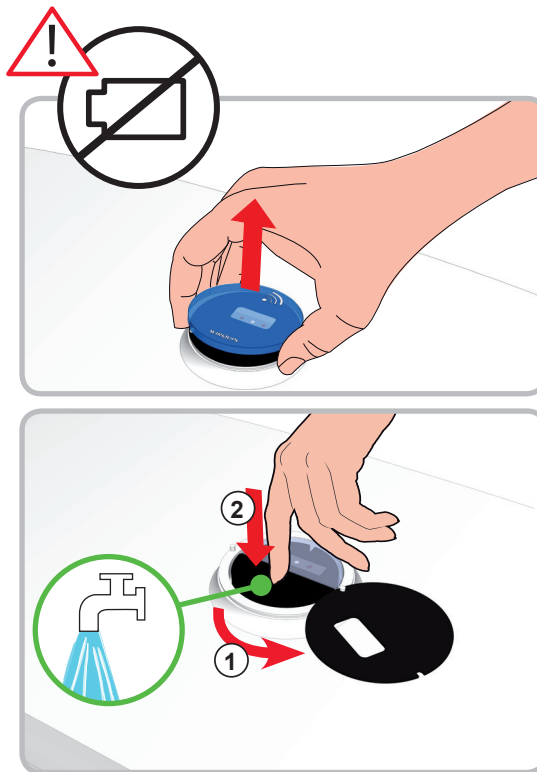
• *El LED rojo parpadea durante 10 s: el sistema ha detectado un defecto y se reinicia. Si el problema persiste, revisar la instalación.*

 • La LED rouge reste fixe : le niveau de batterie est faible.

• *De rode LED blijft vast: het batterijniveau is laag.*

• *The red LED is lit and remains steady: the battery level is low.*

• *El LED rojo permanece fijo: el nivel de la batería es bajo.*


 **1**   **2**  **3**

 **FR** **CE**

Selon les articles R543 – 172 à R543 – 206 du code de l'environnement, transposant la directive européenne 2002 / 96 / CE relative aux Déchets d'Equipements Electriques et Electroniques, l'article qui présente le symbole «poubelle barrée» ne doit pas être jeté avec les ordures ménagères. Il peut être remis à un point de collecte approprié ou être rapporté chez le distributeur. En respectant ces mesures, vous faites un geste pour l'environnement et contribuez ainsi à la protection de la santé humaine.

 **NL** **CE**

Volgens de artikels R543 – 172 tot R543 – 206 van de Milieucodex, die de omzetting van de Europese richtlijn 2002 / 96 / EG betreffende het Afval van Elektrische en Elektronische Apparatuur zijn, mag het voorwerp voorzien van het symbool met de «doorstreepte vuilnisbak» niet met het huishoudelijke afval meegegeven worden. Het kan bij een erkend inzamelpunt ingeleverd worden of kan naar de verdeler teruggebracht worden. Door deze maatregelen te respecteren, stelt u een gebaar voor het leefmilieu en draagt u zo bij tot de bescherming van de menselijke gezondheid.

 **GB** **CE**

In accordance with Articles R543 – 172 to R543 – 206 of the environmental code, implementing European directive 2002 / 96 / CE relating to Electrical and Electronic equipment waste, items bearing the «barred dustbin» symbol shall not be discarded with household waste. They shall be taken to an appropriate collection point or returned to the distributor. By complying with these measures, you are making an environmental gesture and thus contributing to the protection of human health.

 **ES** **CE**

En conformidad con los artículos R543-172 a R543-206 del Código del Medio Ambiente, que transpone la Directiva Europea 2002/96/CE relativa a los residuos de aparatos eléctricos y electrónicos, los artículos que incluyen el símbolo "contenedor tachado" no deben eliminarse con el resto de los residuos domésticos. En su lugar, se depositarán en un punto limpio o se entregarán al distribuidor. Si respeta estas medidas, actúa a favor del medio ambiente y contribuye a la protección de la salud humana.