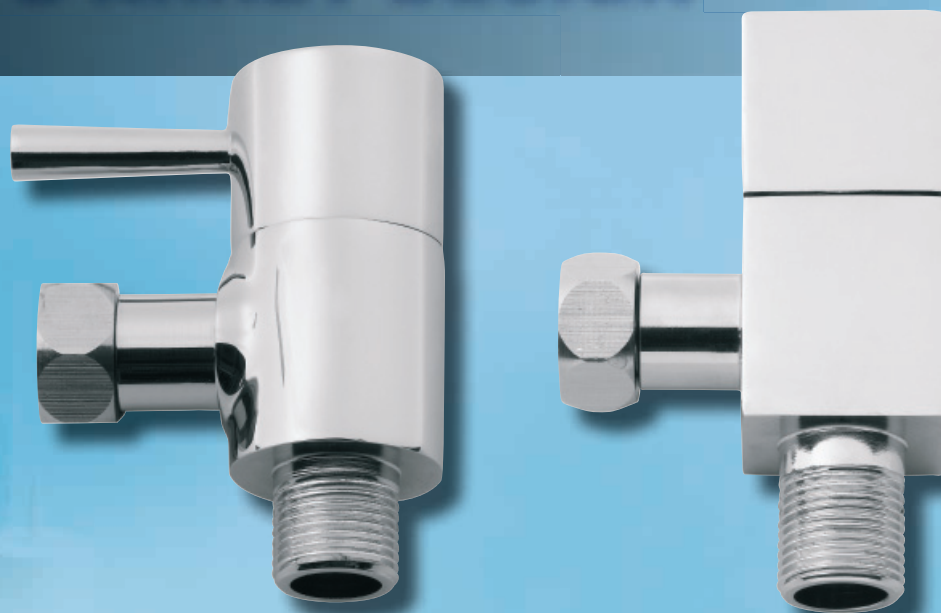


# GAMME STYL : ROBINET D'ARRÊT DESIGN



Wirquin propose une nouvelle ligne de robinets d'arrêt équerre en laiton chromé :

Styl TUBE et Styl CUBE.

Leurs formes épurées s'accordent parfaitement aux nouveaux réservoirs, c'est la solution idéale pour apporter la touche finale à la décoration de vos WC.

- + Laiton massif chromé.
- + Cartouche céramique.
- + Fermeture quart de tour.
- + Fiable : testé à la fermeture sous 10000 cycles.
- + Fonctionne en basse et haute pression.
- + Garantie 2 ans.



## PRINCIPE

Idéal pour les réservoirs céramiques au style moderne et design, la gamme Styl se compose de 2 robinets d'arrêt : la version TUBE, de forme cylindrique et lignes arrondies, et la version CUBE, de forme cubique et lignes droites.

### Styl TUBE : Robinet d'arrêt au design rond



### Styl CUBE : Robinet d'arrêt au design carré



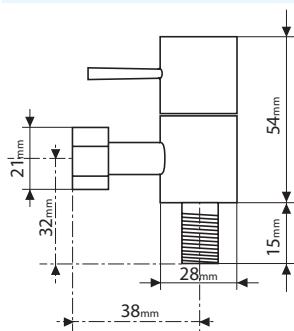
## CARACTÉRISTIQUES TECHNIQUES

- **Matière** : laiton chromé, cartouche céramique.
- **Embout** : 3/8" laiton chromé.
- **Fermeture** : quart de tour.
- **Encombrement** :
  - Hors tout design rond : 69 x 28 x 52 mm.
  - Hors tout design carré : 75 x 26 x 51 mm.
- **Fonctionne** de 0,1 à 16 bars.
- **Température** : résiste à des températures comprises entre 5°C et 40°C.
- **Poids** :
  - Robinet rond : 178 gr
  - Robinet carré : 208 gr

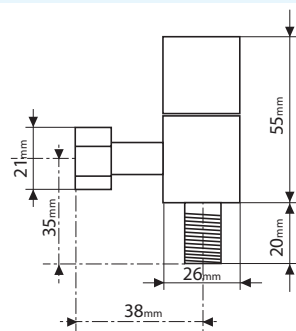
### Packaging :

Disponible en coque.

### Styl TUBE Design rond



### Styl CUBE Design carré



## PROGRAMME

Description	Référence	Gencod	Emballage	Langues	Colisage
Robinets d'arrêt design rond Styl TUBE	10717258	3375537172580	Coque	FR/NL	1
Robinets d'arrêt design carré Styl CUBE	10717259	3375537172597	Coque	FR/NL	1